

# OneDrive から Google Drive への移行手順

本資料では OneDrive から Google Drive へデータを移行する方法をご説明いたします。なお、無償版の Google Drive で使用可能な容量は最大で 15GB です。それ以上のデータを移行する場合は、有償版に登録いただくか、別ストレージを用意するか、15GB 以内におさまるように必要なデータのみ移行ください。

## 【主な流れ】

- OneDrive と Google Drive のアプリをインストールしそれぞれにサインインする
- ファイルアプリからデータを移行する

## 【事前準備】

- ① OneDrive と Google Drive のアプリをインストールしてください。
- ② 各アプリを開きサインインしてください。なお、OneDrive は市から発行されているアカウント、Google Drive は移行先として用意した個人アカウントにサインインしてください。

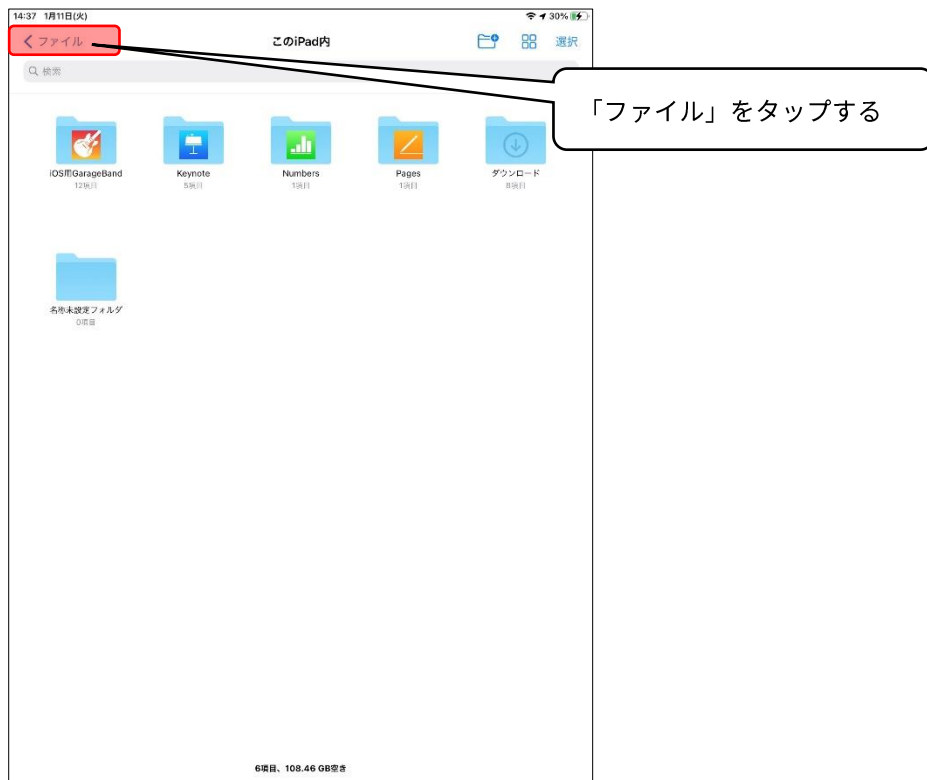


## 【作業手順】

- ① ファイルアプリを開いてください。



- ② 左上の「<ファイル」をタップしてください。



③ 三点リーダーをタップしてください。



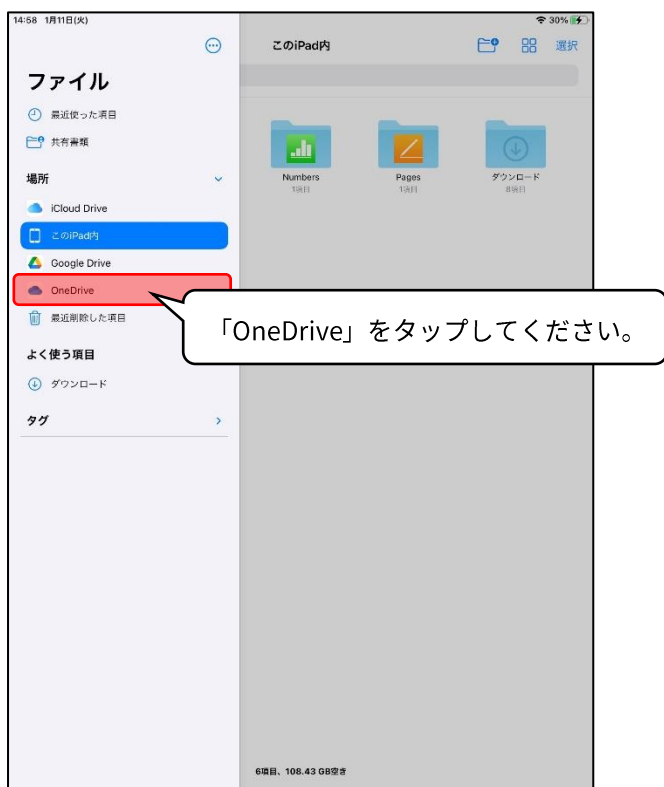
④ 「サイドバーを編集」をタップしてください。



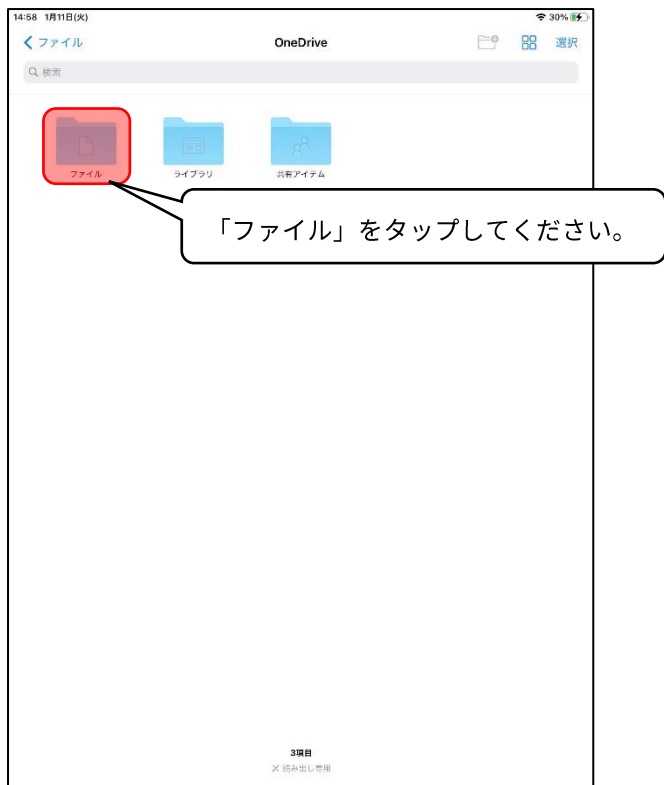
⑤Google Drive ならびに OneDrive のチェックをオンにしてください。



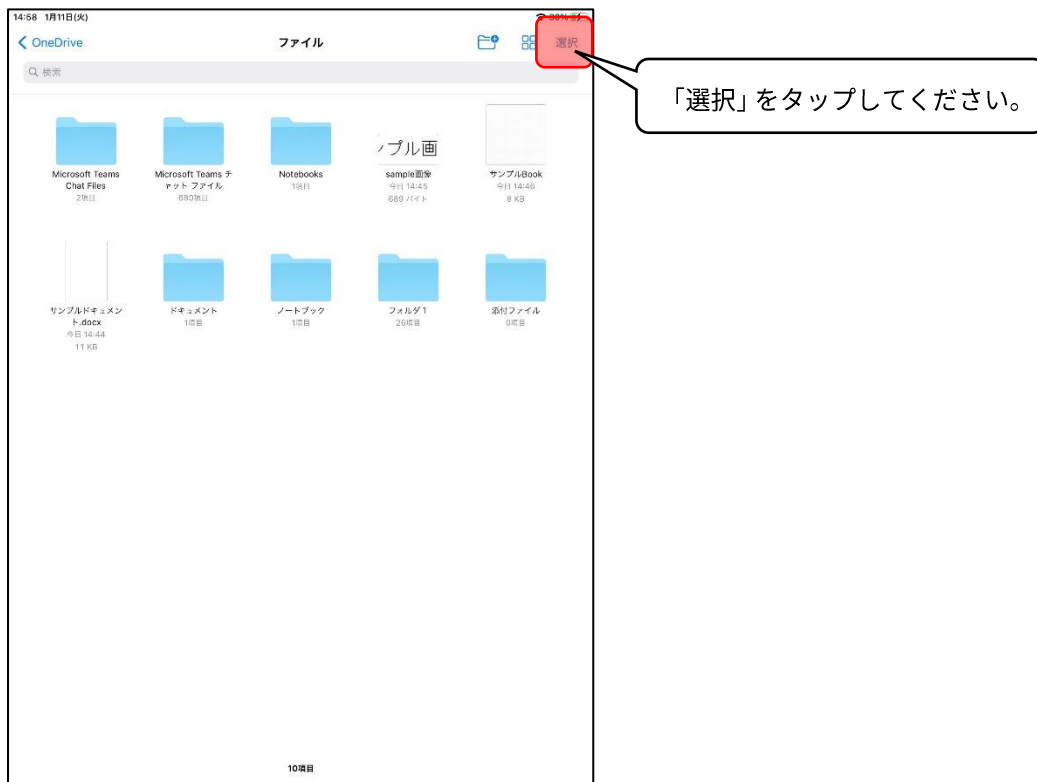
⑥サイドバーに Google Drive と OneDrive が追加されたことを確認し、OneDrive をタップしてください。



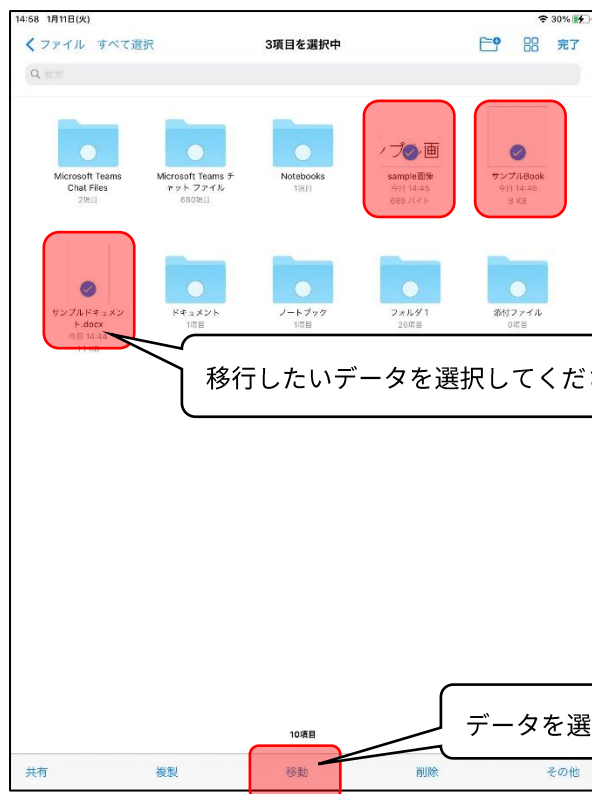
⑦ 「ファイル」をタップしてください。



⑧ 右上の「選択」をタップしてください。



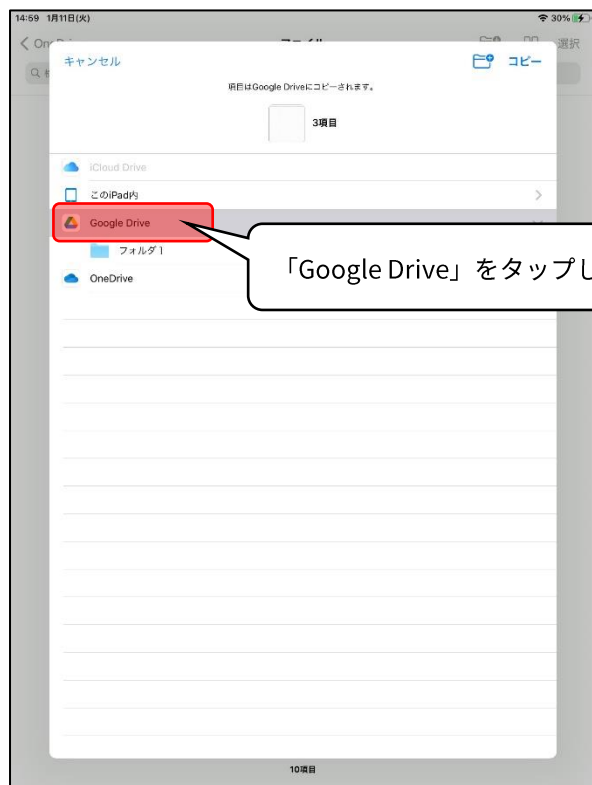
⑨移行したいデータを選択したあと、「移動」をタップしてください。



フォルダごと選択して移動することも可能です。  
ただし、フォルダ単位で移動した場合、フォルダ内のデータが一部正しく移行できない場合があります。重要なデータについては必ず移行後にデータが正しく Google Drive へ保存できているかご確認ください。

⑩移行先の選択画面で Google Drive を選択してください。

※Google Drive 内の特定のフォルダ内に保存したい場合は、そのフォルダを選択してください。



⑪データが Google Drive 上にコピーされます。Google Drive アプリを開き、該当のデータが正しく保存されているか確認してください。

以上でデータ移行手順は終了です。